

Лестничные марши.

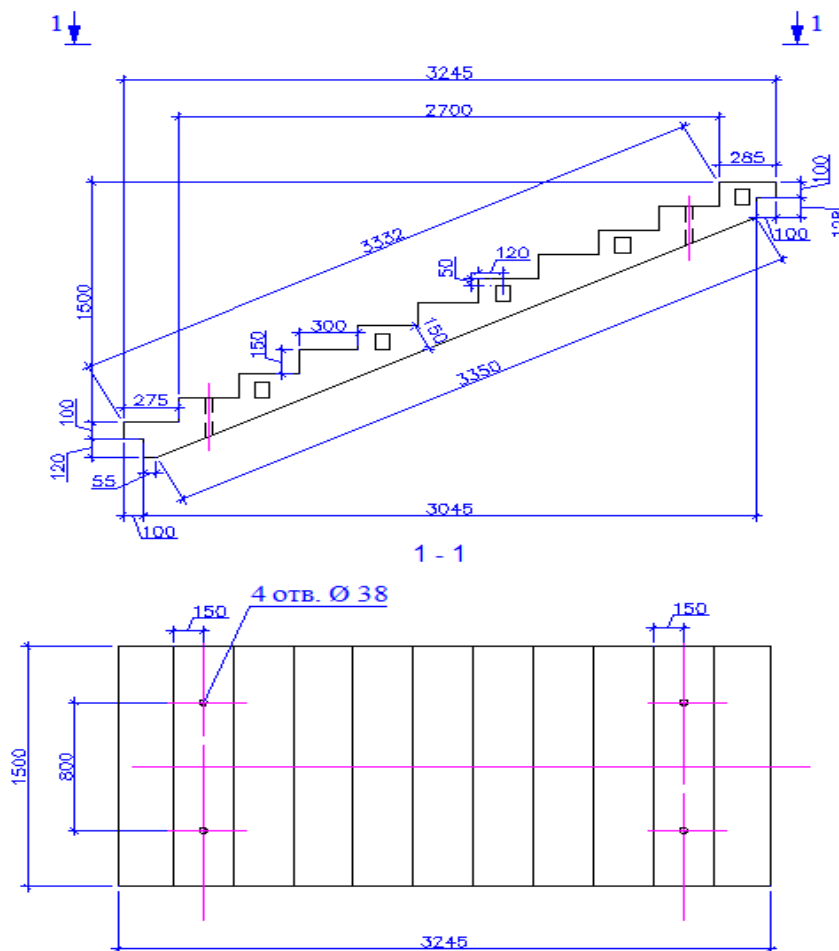
Лестницы и лестничные марши изготавливают шириной $B=1500$ мм в металлических формах завода ООО "Псковский завод ЖБИ-1".

Категория лицевой поверхности А2, лицевой потолочной и боковых граней А3, нелицевая (поверхность стыка) А7 ГОСТ 13015-83.

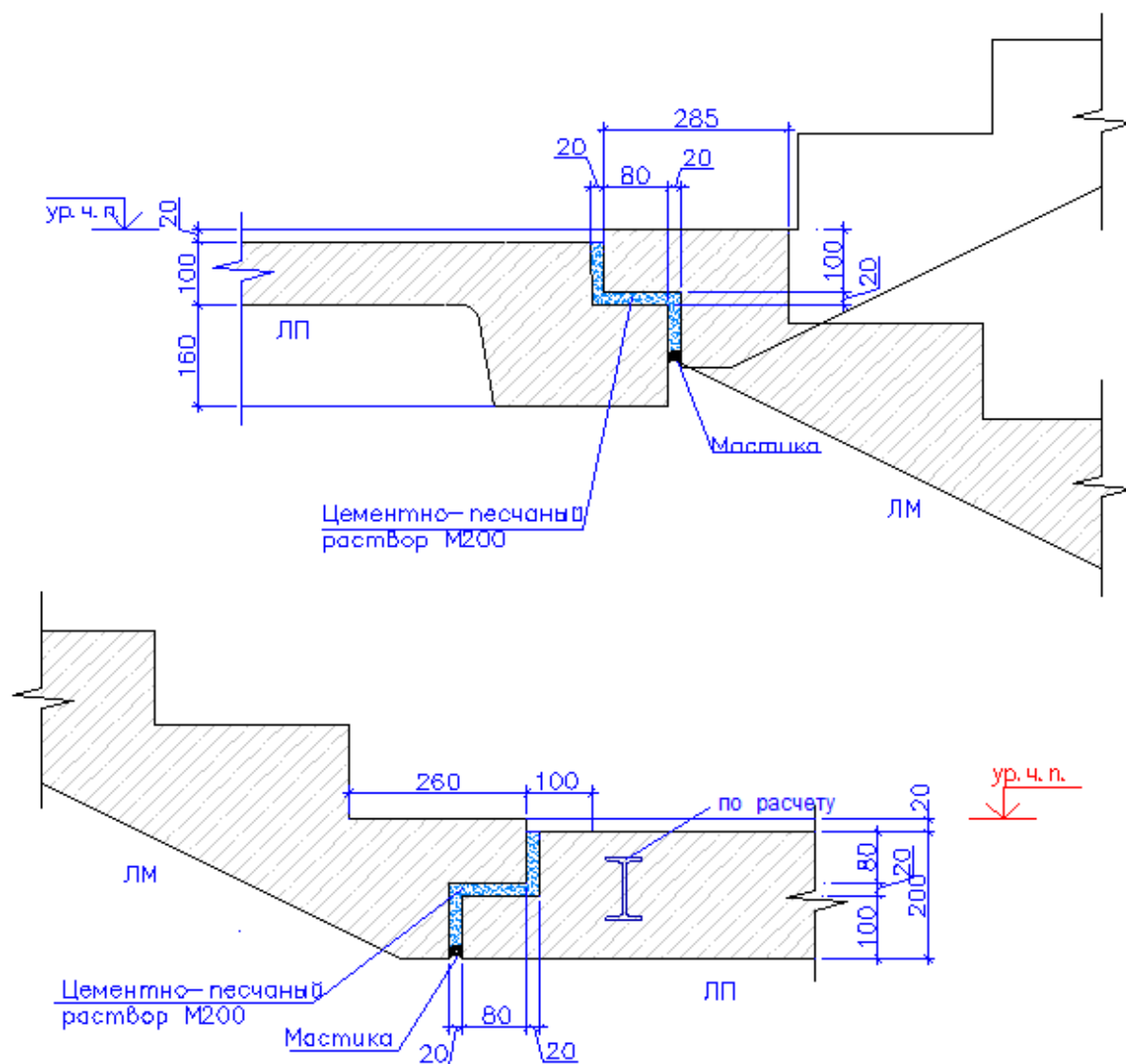
Опираение лестничного марша не менее 80 мм.

Закладные детали для крепления ограждения - боковые.

Для подъема лестничного марша шириной более 1,5 м и высотой не менее 1,75 м предусмотрены отверстия под траверсы диаметром 38 мм.



Монтаж элементов лестницы.

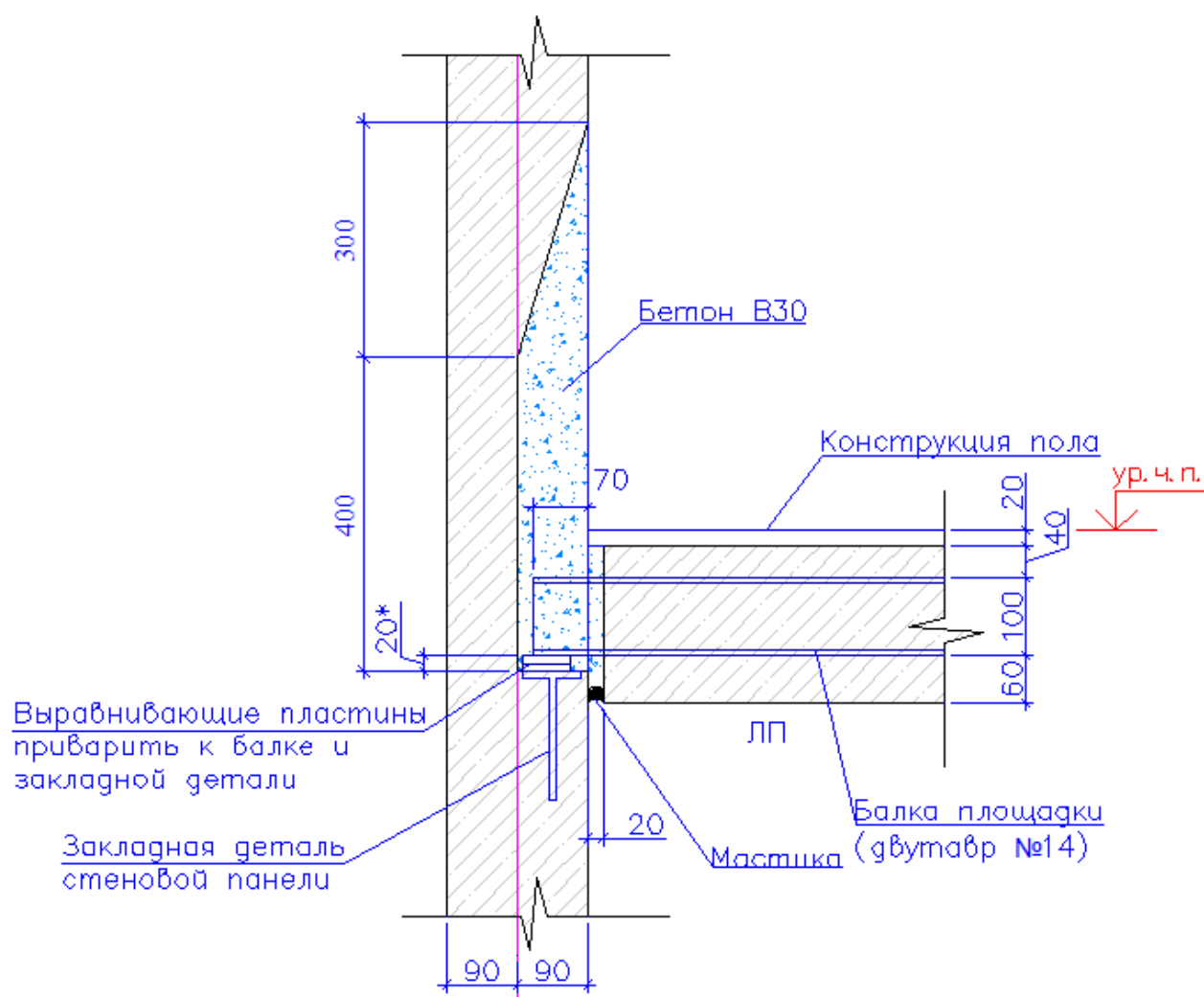


Примечание:

ЛП - лестничная площадка (по расчету).

ЛМ - лестничный марш

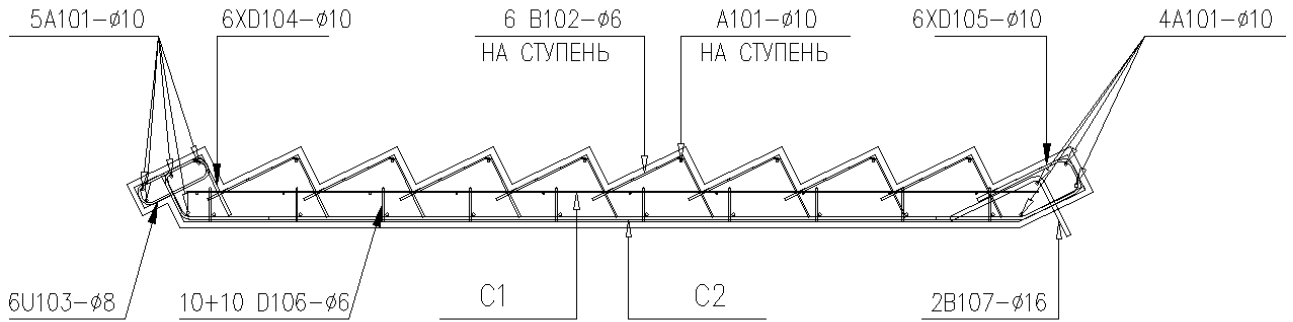
Монтаж элементов лестницы.



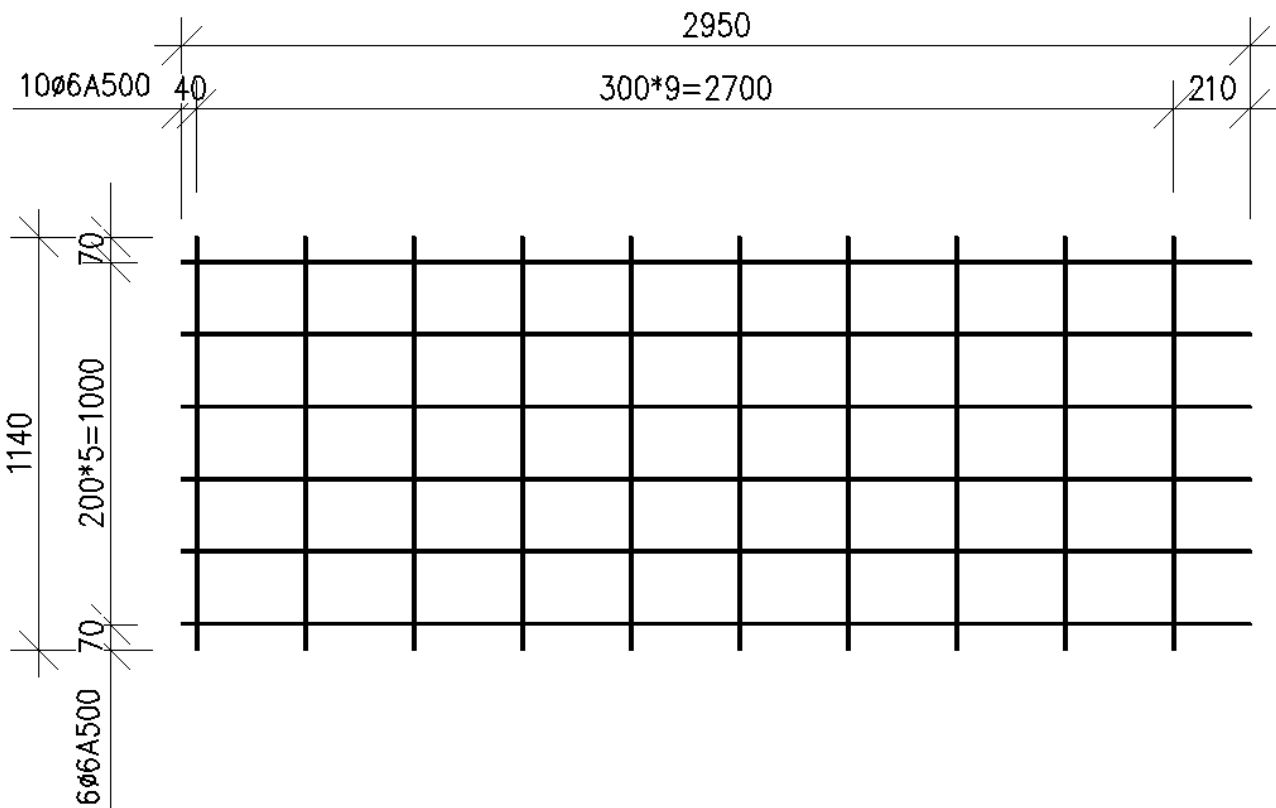
Примечание:

ЛП - лестничная площадка (по расчету).

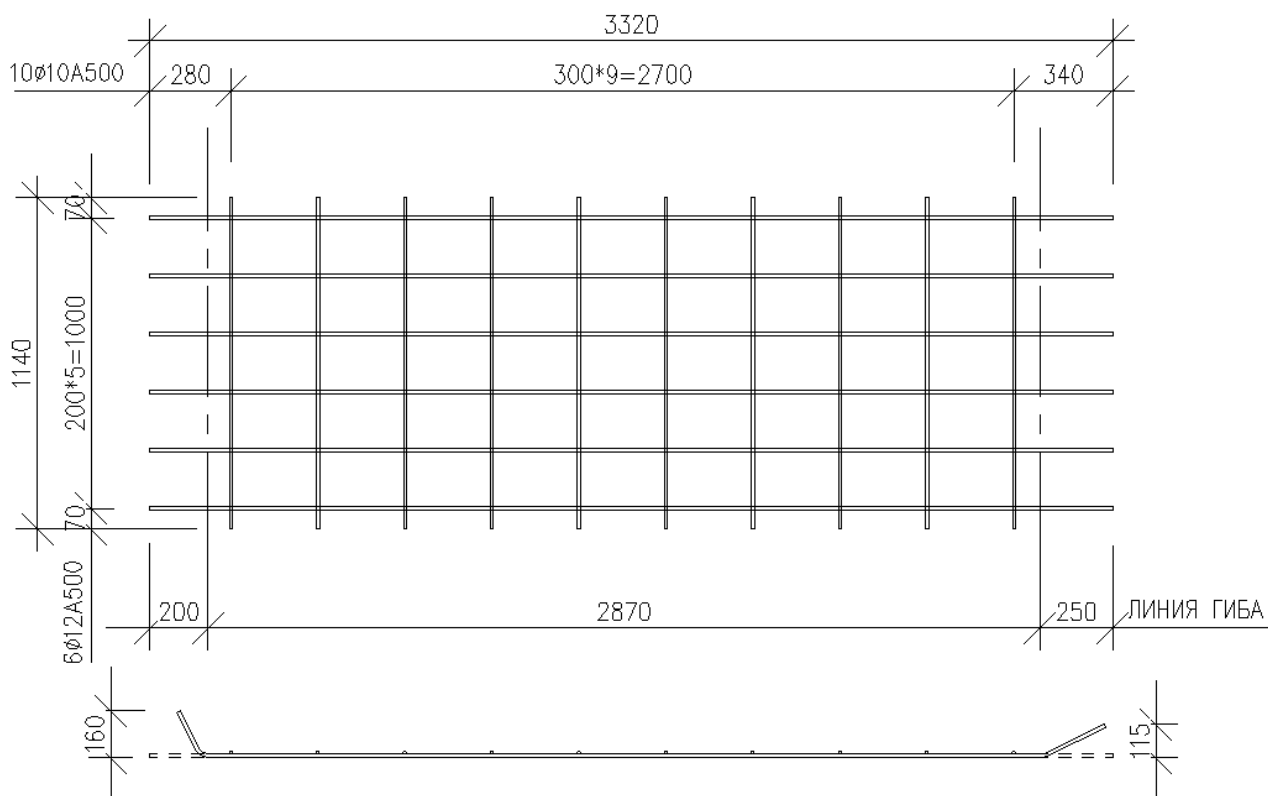
Армирование лестничного марша.



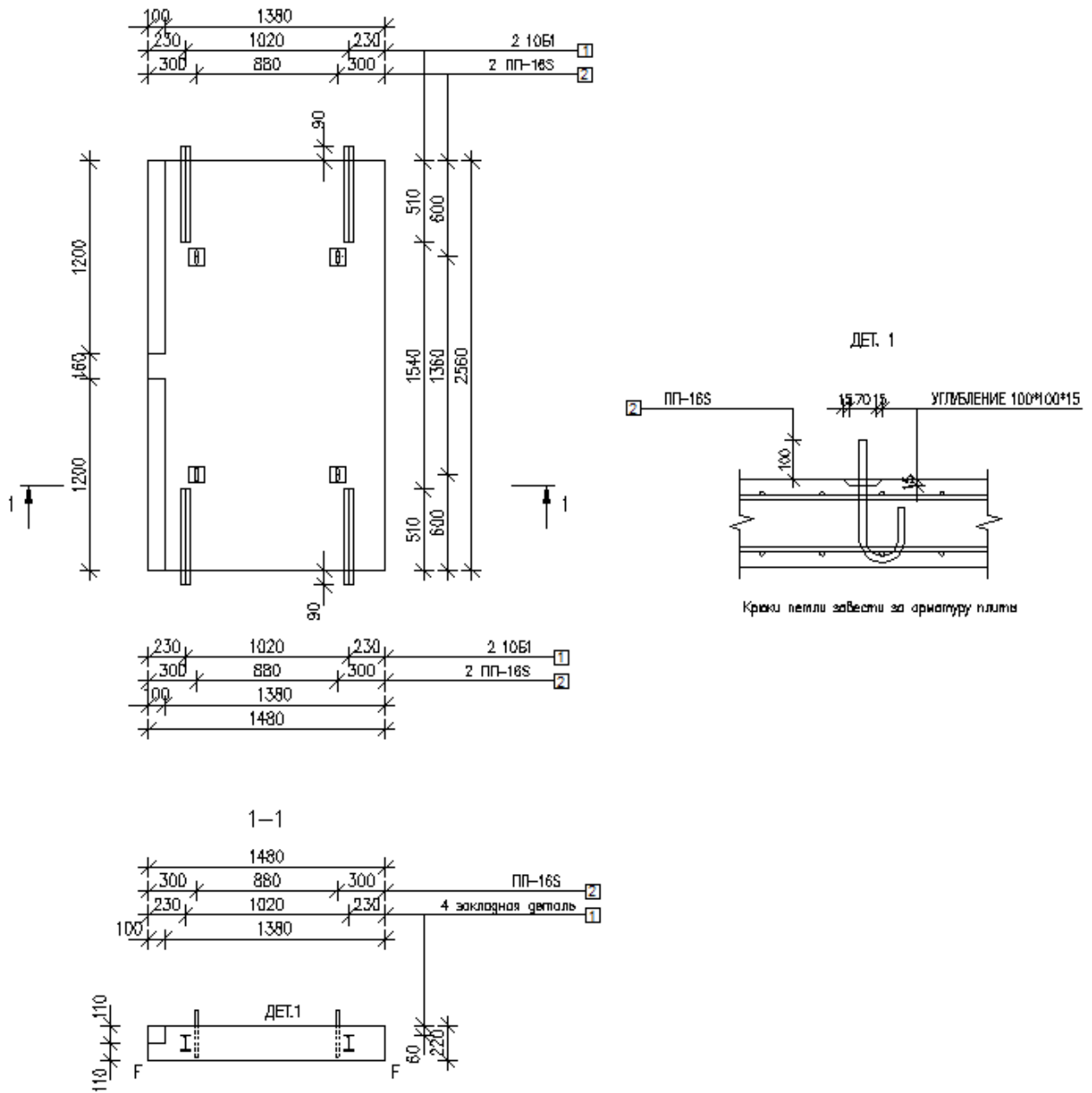
Сетка C1 (φ6/φ6-300/200 A500C)



Сетка С2 ($\phi 10/\phi 12-300/200$ А500С)

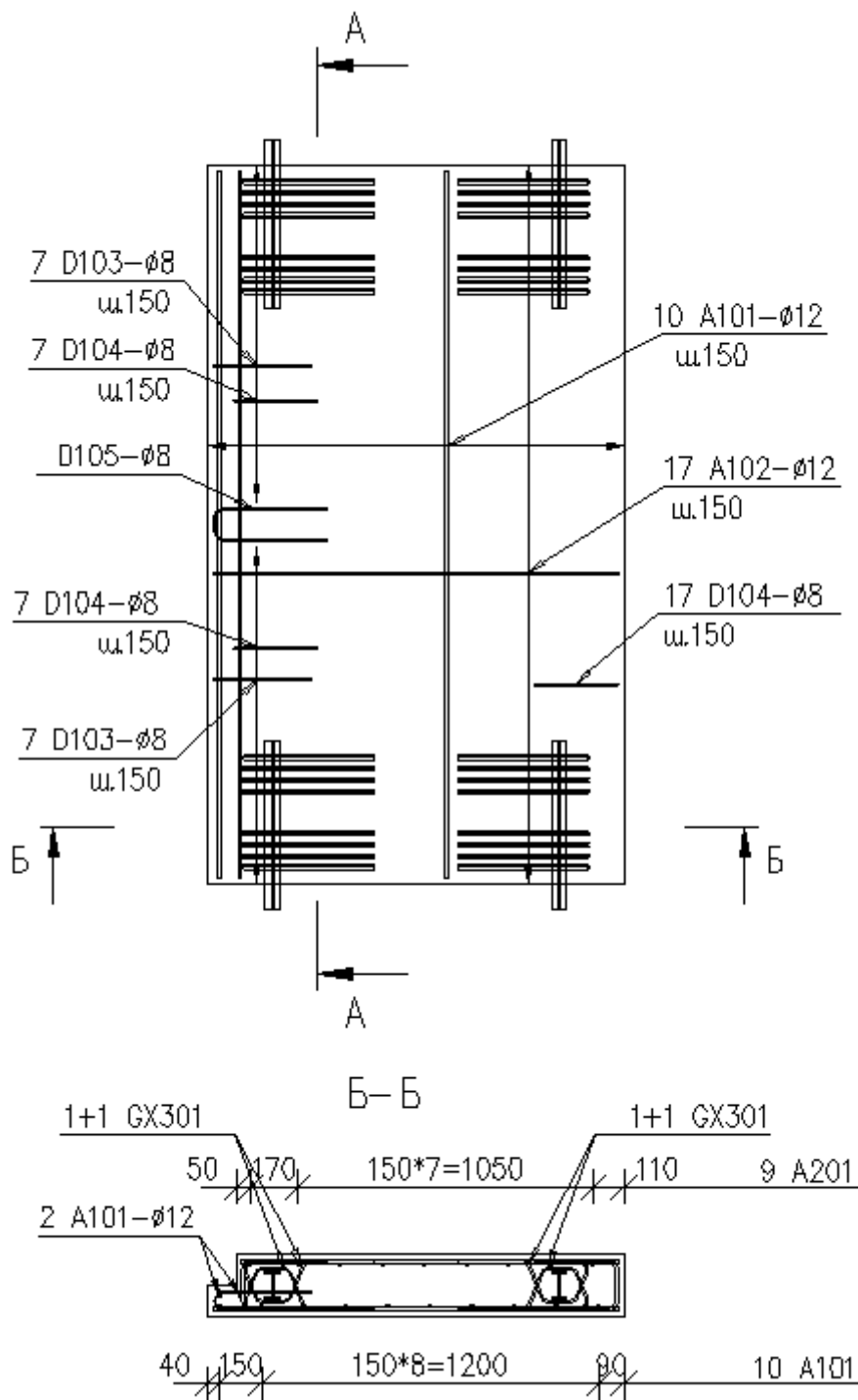


Лестничная площадка.



Лестничная площадка.

Нижняя арматура.



Лестничная площадка.

Верхняя арматура.

